

# 綺麗 張家界8日

高雄  
出發

湖南，一個充滿魅力的省份，任何旅行者來到這裡都不會失望。在張家界，看武陵源三千座石峰，領略大自然的鬼斧神工；在鳳凰，觀錯落有致的吊腳樓，行走於青灰光滑的石板路，感受"邊城"的魅力；在常德，遊桃花源是陶淵明筆下描繪的人間仙境.....帶您飽覽山水美景。

## 行程特色

荊州古城、荊州博物館、鳳凰古城、沈從文故居、萬壽宮、古城遊船、墨戎苗寨景區、七星山國家森林、張家界國家森林公園、天下第一橋、迷魂臺、金鞭溪、水繞四門、黃龍洞、天門山、張家界土家風情園、張家界 72奇樓、楚河漢街、戶部巷



# 荆州古城

荆州古城始建於春秋戰國時期，“大意失荆州”的典故就出自這裡，名著《三國演義》也讓荆州古城名聲遠揚。現存的古城牆大部分為明清時代所建，保存較為完好。牆體堅固牢靠，有的青磚還燒製有文字，記載了操辦城磚的官府、官員和時間，頗具歷史價值。城牆上還保存著眾多軍事設施，值得一看。

# 荆州博物館

荆州博物館，是一座地方綜合性博物館，館內收藏豐富，以舊石器和新石器時代文物、東周時期文物、秦漢時期文物為主。其中以石家河文化的玉器和陶塑動物、楚和漢的漆木器、絲織品具有特色，並在國內外館內展覽有《出土文物陳列》、《鳳凰山168號漢墓》、《古代漆木器精品展》、《古代絲織品展》。它們匯集了館藏文物的精華，展示了自遠古至西漢本地區的歷史變遷及多姿多彩的人文風情。



# 鳳凰古鎮

風水如畫



XITANG  
ANCIENT TOWN

始建於清康熙四十三年〔1704年〕，歷經300多年古貌猶存。現東門和北門古城樓尚在。城內青石板街道，江邊木結構吊腳樓，以及朝陽宮、古城博物館、楊家祠堂、沈從文故居、熊希齡故居、天王廟、大成殿、萬壽宮等建築，無不具有古城特色。鳳凰古城以回龍閣古街為中軸，連接無數的石板小巷，溝通全城。回龍閣古街是一條縱向隨勢成線、橫向交錯鋪砌的青石板路，自古以來便是熱鬧的集市。



## 沈从文故居

沈從文故居位於鳳凰古城內的中營街，故居是沈從文先生出生的地方，是一座具有濃郁湘西特色的四合院，具有明顯的明清建築風格。很多人來鳳凰，就是為沈從文先生而來，因為自他筆下流出的很多經典作品大家都耳熟能詳。先生的故居一度被視為“南方的文廟”，每年都會引來無數文學愛好者頂禮膜拜。

---

## 沱江泛舟

沱江這條河的水，打很遠的貴州境內流出來的，流到這裏自然清澈見底，她流出很多人的故事，那河上的跳岩，是典型的湘西風光，她原始、古樸，有多少故人和故事從那跳岩上走過.....沈從文先生曾把它寫進他的多部作品，包括《柏子》、《蕭蕭》、《丈夫》、《雨後》.....《湘西剿匪記》、《血鼓》、《邊城》等影片，也都曾到這裏拍攝過外景。

---



## 夜遊鳳凰古城

夜晚不僅僅是浪漫迷人，那種遊人如織的氣氛中、委身於琳瑯滿目的藝品店裡，神遊於藝海中，其樂無窮。同樣是逛街，夜晚的遊客就是多了那麼一份輕鬆與自在、愉悅與欣喜！沱江的夜晚，也相當浪漫迷人！漫步江岸的步道，只見兩岸吊腳樓餐館、咖啡座燈火輝煌，大紅燈籠高掛，輕柔的音樂飛灑而出，飄向江面上的月色中。

---

## 萬壽宮

萬壽宮歷史文化街區展現了江右民系的建築風格和歷史文化，在這裏，遊客可以逛一逛復古風格的店鋪，品嚐八九十年代的零食，懷舊一下過去的時光。



## 墨戎苗寨景區

墨戎苗寨是一處民俗風情濃鬱的苗寨。墨戎苗寨有湘西“小千戶”之稱，對了歌、喝了酒、擊完鼓，才能走進這個曾經是“竿子營”的古苗寨：“竿子營”的營房、烽火台流淌著歷史的滄桑；精彩絕倫的苗家手工銀飾鍛造技藝會讓人歎為觀止；在楊占鼇將軍的故居裡，去感受苗族人的家國情懷、民族大義；在茶農家裡，去品鑒古丈毛尖；奧運會展演過的“四方花鼓”會讓您感受到戰鼓的震撼；苗人的巫儺神技更會讓您瞠目結舌，目瞪口呆。

## 七星山國家森林公園

七星峯國家森林公園位於三江平原東部地區，園內羣山環抱，峯嶺綿延，動植物資源豐富，自然風光格外秀美，是避暑度假的理想勝地。七星峯山體巍峨，怪石嶙峋，是雙鴨山地區以雄、奇、險、幽著稱的一座名山。



# 天門山國家森林公園



大自然億萬年雕琢的「人間仙境」

## 天門山纜車



(天門山纜車是世界上最長的高山客運索道)天門山不僅以其神奇獨特的地質外貌、豐富寶貴的自然資源令人矚目，更因其深遠博大的文化內涵、異彩紛呈的人文勝跡聞名遐邇。三國時吳王孫休以為吉祥，賜名「天門山」。天門山的奇特景觀，被稱為天下奇觀的便是，天門山歷史文化積澱深厚，有“湘西第一神山”和“武陵之魂”之稱，是張家界地區最早載入史冊的名山，也是張家界地區海拔最高的山是張家界第二個國家森林公園。西元263年

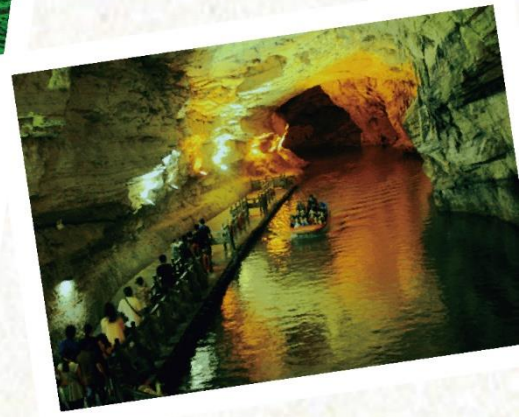
因山壁崩塌而使山體上部洞開一門，南北相通。三國時吳王孫休以為吉祥，賜名天門山。



天門山玻璃棧道，是張家界的膽量挑戰之地。不同於張家界大峽谷玻璃橋是建於峽谷之間，天門山這裡的玻璃棧道棧道都建在懸崖峭壁上，道路全部用透明玻璃建成，走在上面，看到腳下的萬丈深谷，可以感受驚險和刺激，和凌空行走的快樂。

## 天門山玻璃棧道



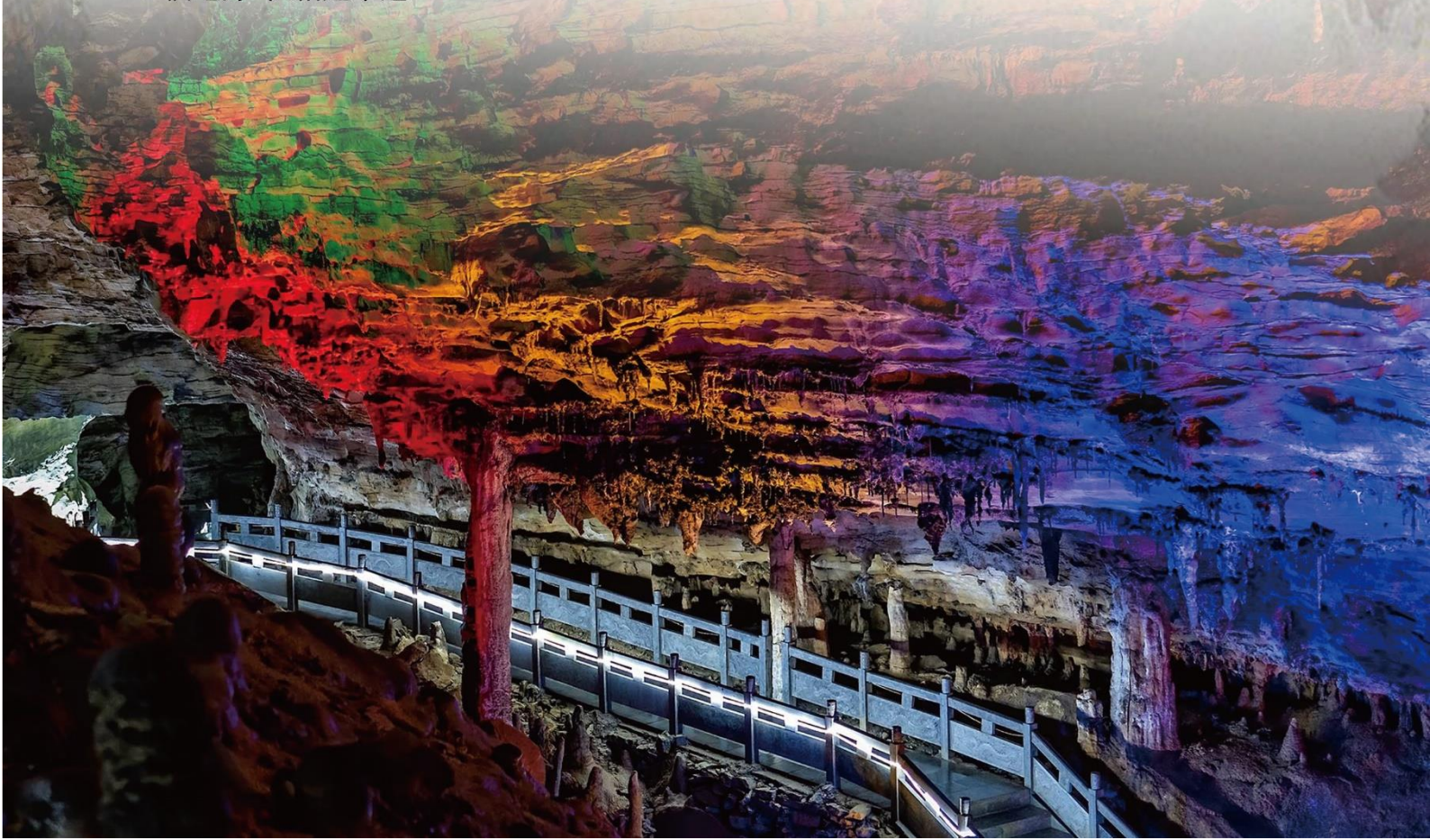


## 黃龍洞景區

黃龍洞，位於張家界市武陵源區東部的河口村，屬於典型的喀斯特巖溶地貌，以其高闊的洞天、幽深的暗河、懸空的瀑布、密集的石筍而出名。

黃龍洞面積非常大，全長約7公里，洞中最高處垂直高度約100多公尺，整個洞內洞中有洞，洞中有河。遊客在洞中遊覽時能看到數量眾多石乳、石柱、石筍、石幔、石琴、石花等各種鐘乳石，在燈光的承托下，五顏六色，絢麗多姿。其中最為獨特是洞中的標誌性景點「定海神針」，一根高約20公尺，兩端粗，中間細，最細處直徑只有10公分的鐘乳石柱，據推算已生長了二十萬年，景區為此投保了一億元保險金。

洞中「水陸兼備」的遊覽觀光線路，也非常有意思。遊客進入洞中，先步行遊覽一段，然後在洞中暗河邊的碼頭上船，乘坐遊船（費用包含在門票內），在水中賞沿河美景和石筍奇觀。遊船全程約15分鐘，上岸後繼續步行遊覽，此時能碰到神奇的洞中瀑布。洞中不走回頭路，出口和入口不是一個地方，但相距不遠。



# 武陵源景區

追尋夢幻阿凡達場景



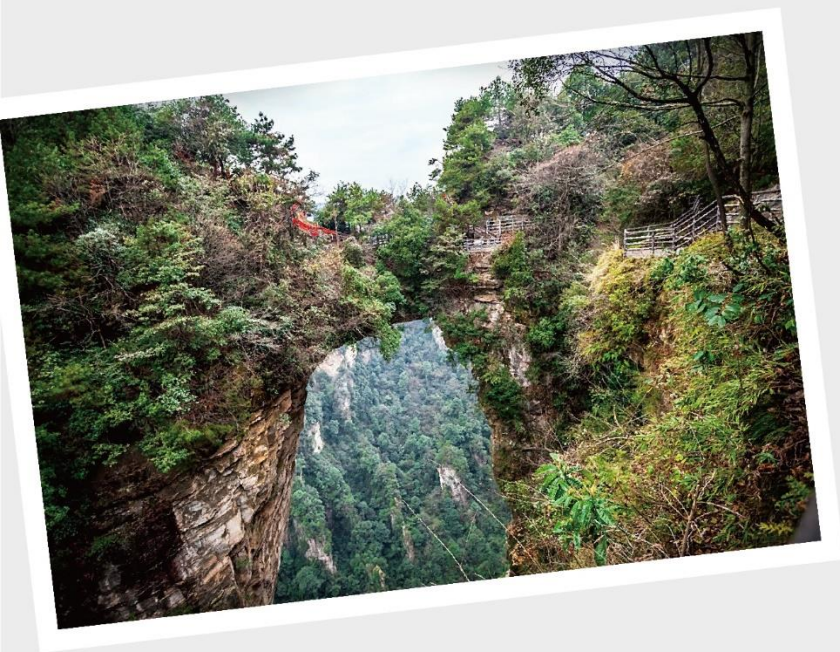
武陵源風景名勝區地處位於湖南省西北部的武陵山脈中段桑植和慈利兩縣交界處，隸屬張家界市。武陵源由四大風景區組成，分別為張家界國家森林公園和張家界國家地質公園、索溪峪、天子山、楊家界三個自然保護區；總面積約391平方公里，核心景區面積超過250平方公里。武陵源具有比較原始的生態系統，有罕見的砂岩峰林地貌景觀，有3000多座形狀奇異的山峰、800多條溪澗，也有岩溶洞穴、瀑布群，並有天然森林，1980年代初被開闢為旅遊景區，1988年被定為國家重點風景名勝區，並建立武陵源區政府。1992年12月，被聯合國教科文組織作為自然遺產列入《世界遺產名錄》。

## 袁家界景區

袁家界景區，是一個山地高台，這裡有山間小溪、瀑布高瀉，樹木茂盛，空氣極為清新，是張家界森林公園內的一處風景集中地，在這裡可以觀賞到雲霧繚繞，瀾漫群峰疊嶂的美景。景區內最著名的景點就是電影《阿凡達》中的懸浮山「哈利路亞山」的取景地——乾坤柱。此外還有氣勢磅礴的迷魂台、天下第一橋等主要景點。





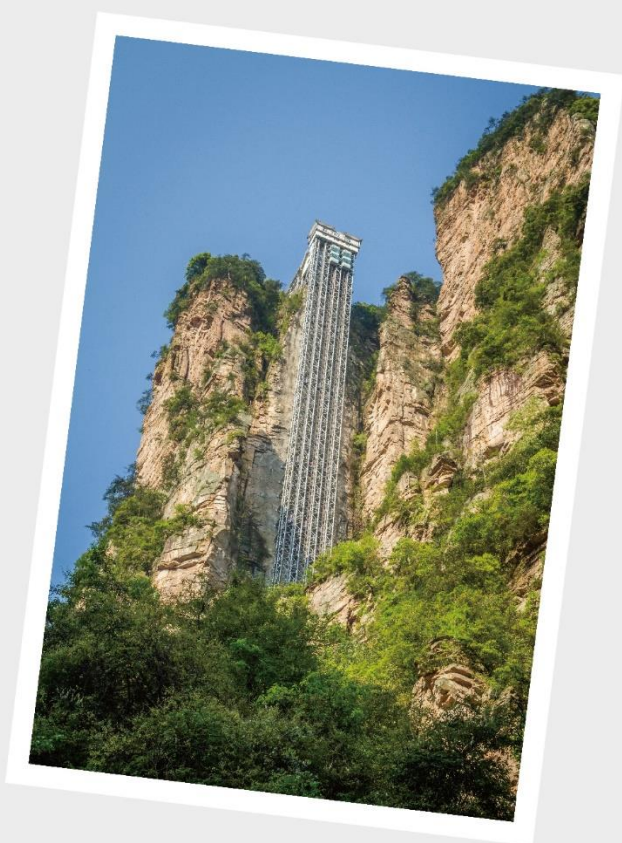


## 天下第一橋

天下第一橋位於張家界國家森林公園袁家界景區內，處於砂刀溝盡頭右側，是武陵源的精華景點之一。這座橋是世界上最高的天然石橋，大自然的鬼斧神工，將一塊厚約4公尺的天然石板，橫空「架」在兩座山峰之上，把東西兩峰連接。整個橋面寬約2公尺，長20餘公尺，海拔350公尺，其高度、跨度和驚險均為天下罕見，故稱「天下第一橋」。

## 百龍天梯

百龍天梯位於武陵源景區內，將金鞭溪、袁家界、天子山等主要景點連成了一體。從金鞭溪大峽谷附近到袁家界，步行爬山需要大約2小時，而在“水繞四門”乘坐百龍天梯只需要2分鐘即可到達。電梯一共有三台，每台都是由全透明玻璃構成。乘坐時，還可以欣賞到對面幾十座石峰組成的“神兵聚會”。



## 金鞭溪

金鞭溪位於公園東部，是一條全長5.7公里的峽谷，因溪水從金鞭岩下流過而得名。金鞭岩在金鞭溪南側，高350米左右，遠望其形狀酷似古人的十八般武器之一的鞭，三面如刀切，線條筆直，稜角分明，上沖霄漢，雄偉異常。



# 天門狐仙秀

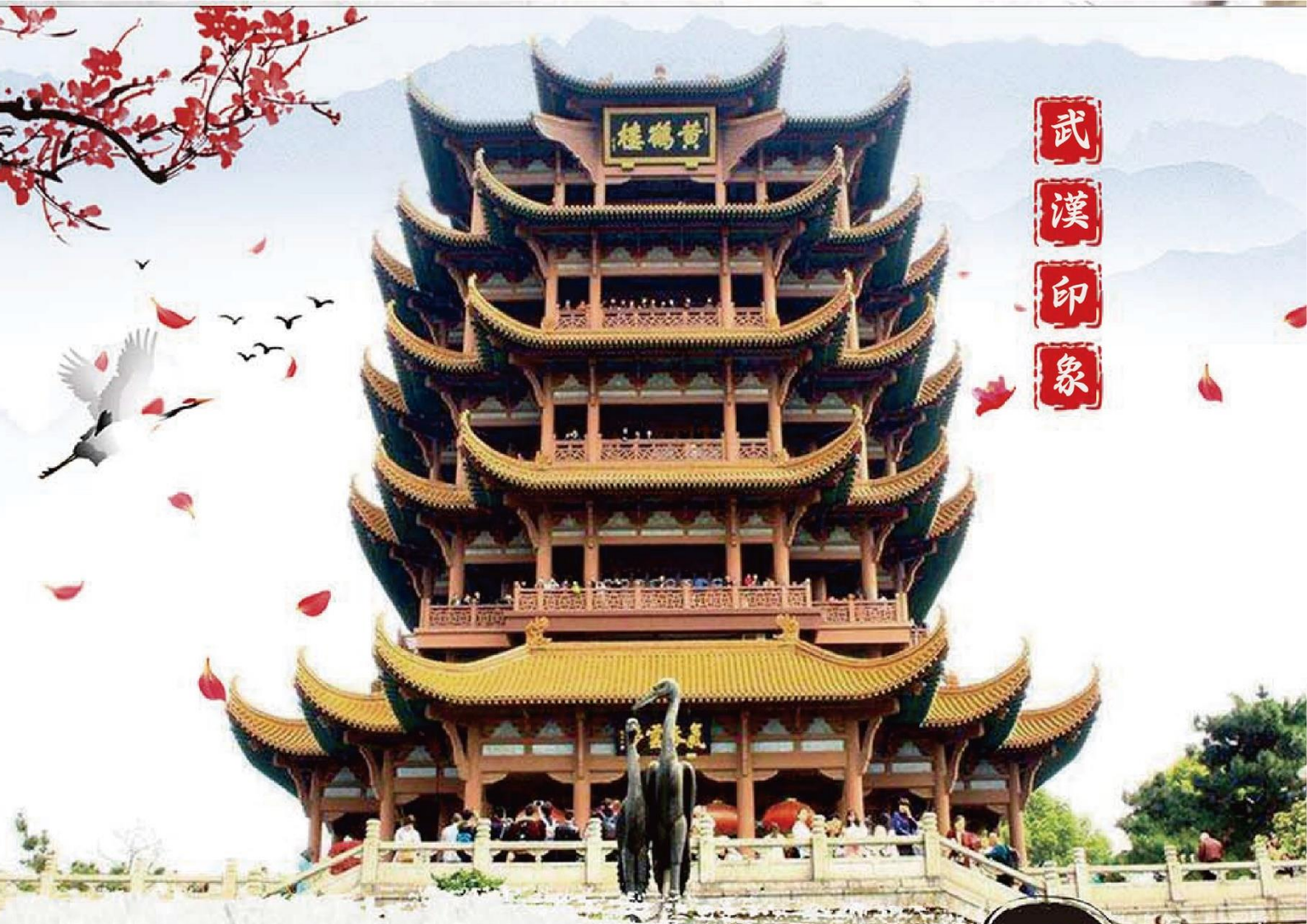
劇場以張家界天門山為背景，融合了奇峰、峽谷、森林和流瀑等自然生態，通過燈光、音響的烘托，營造出奇幻瑰麗的高山峽谷大舞臺。劇情改編自家喻戶曉的神話傳說「劉海砍樵」，近500多名錶演人員將為你演繹一段感天動地的人狐之戀，再加上悽美動人的音樂旋律，不禁讓人潸然淚下。表演環節更加入了漫天飛雪、高空飛橋等諸多特效場景，伴隨著燈光的色彩變換，為你呈現了一場氣勢不凡的視聽盛宴。夜幕降臨，一起欣賞這段極具東方玄幻色彩的愛情傳奇吧！



# 張家界七十二奇樓



七十二奇樓的核心吸引物就是高達109.9米的天宮奇樓，它不僅刷新了張家界城市的新高度，而且是中國土家族建築藝術的巔峰之作，從遠處看就像是一座懸浮在半空中的土家山寨，2019年成功申報吉尼斯世界紀錄——全世界最高的吊腳樓形態建築。在這棟巧奪天工、匠心獨具的奇樓上，還有兩大核心創意：分別是十八棟洞天吊腳樓和七十二變奇樓燈光演繹秀。以166鋪特色小吃街和一千零一夜主題酒店為核心業態，融合主題酒吧街、非遺作坊街、“奇樓八景”博物館群等多種休閒業態，吃喝玩樂購應有盡有！



武  
漢  
印  
象

# 黃鶴樓

天下江山第一樓

江南三大名樓之一，國家旅遊勝地四十佳。素有天下江山第一樓之美譽。沖決巴山群峰，接納瀟湘雲水，浩蕩長江在三楚腹地與其最長支流漢水交匯，造就了武漢隔兩江而三鎮互峙的偉姿。

「昔人已乘黃鶴去，此地空餘黃鶴樓」

# 武漢艷陽天旺角華美達飯店

Ramada by Wyndham Wuhan North



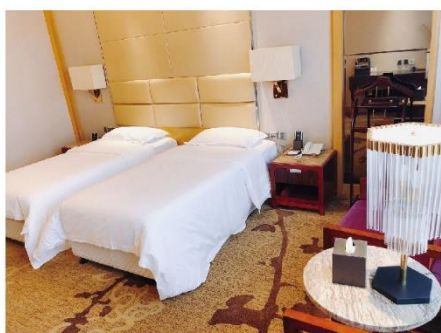
武漢艷陽天旺角華美達飯店為美國溫德姆飯店集團旗下華美達加盟品牌，飯店依託華美達品牌的國際形象，認真實踐“Count On Me”“做你所想”的服務文化，致力於每時每刻為每一位顧客帶來悉心周到的呵護體驗，是您商務出行，旅遊會務，休閒度假的理想場所。飯店地理位置優越，交通便利，位於長江新城核心漢口北大漢口國際數碼城中部國際物聯港。



## 武漢縱橫大酒店 Wuhan Huangpi Square Zongheng Hotel

飯店位於武漢黃陂區黃陂大道，地處黃陂政治文化中心，毗鄰黃陂區政府，距離繁華的商業中心僅一步之遙，交通十分便利。飯店規劃佔地近1100平方米，建築面積28000平方米，地面24層，地下1層，豪華時尚、設施先進、風格別緻，集商務住宿、會議旅遊、餐飲休閒於一體。

飯店擁有多種溫馨豪華的客房，房間設計高貴典雅，配置完善的現代化設備，提供體貼精心的服務，為商旅人士營造出高品質的旅途休閒空間。



# 常德希爾頓花園飯店

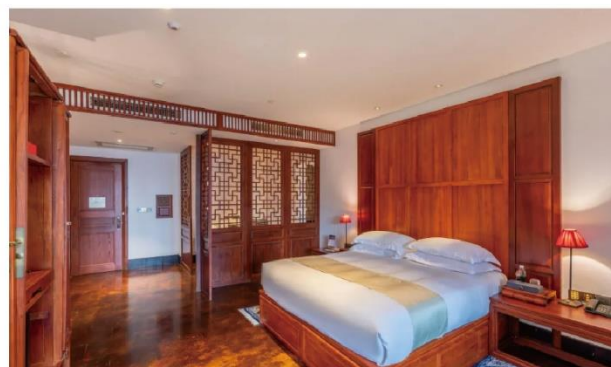
Hilton Garden Inn



飯店位於常德市江南城區中心，是希爾頓集團旗下的國際品牌飯店，毗鄰陽明湖公園，景色宜人。飯店周邊的休閒、玩樂、特色景點和交通中心更是觸手可及，距離江南外灘公園僅需5分鐘，柳葉湖旅遊度假區、沙灘公園、歡樂水世界、卡樂星球、大小河街、德國小鎮、河汨國家森林公園皆在半小時遊玩生態圈，桃花源景區、楓林花海也近在咫尺，40分鐘驅車即可。飯店距離常德汽車南站僅1公里；距離桃花源機場11公里，駕車約15分鐘；距離常德火車站以及即將建成的高鐵站僅10公里，駕車約25分鐘。優越的地理位置及完善的服務設施，是您商務出行和家庭旅遊的理想下榻之選。

# 常德澤雲飯店

Zeyun Hotel



飯店位於常德武陵大道北段澤雲廣場，靠近常德大道；周圍是繁華商業街，出行方便。飯店裝修傳承中國古典文化和延續古代傳統建築底蘊的人文典藏，借鑒皇室宮殿建築風格，運用古法榫卯各殿堂中軸，樑柱天花雕鏤細膩，以明清花梨木傢俬陳設，莊重典雅，彰顯古樸沉韻。

這裡的客房寬敞、奢華、古樸，滿足不同房客需求；闔門閉簾就擁有絕密的私人空間，為懷舊歸隱人士留存一處上乘之居。

## 吉首湘西陽光國際飯店 Sunshine International Hotel Xiangxi



吉首湘西陽光國際飯店按星級標準設計與裝修，集高端典雅和民族特色於一體，地理位置優越。飯店總建築面積40000多平方米，主體建築為26層高雙子座塔樓，總投資約4.5億元，飯店擁有各式客房，滿足各類商務與度假顧客的需求。飯店餐飲與宴會可同時容納600餘人，並配有多功能宴會廳、會議服務系統，以及高端視聽設備。飯店致力於為商務洽談、觀光旅遊、會議和休閒度假的嘉賓提供優雅、經典、熱情、溫馨的服務。

## 湘西皇冠國際飯店 Xiangxi Crown International Hotel



湘西皇冠假日飯店位於湘西州湘西高新技術產業開發區武陵山大道，傍灣溪河畔，臨萬溶江水，地理位置得天獨厚，距離鳳凰古城直線距離約為31公里，距離包茂-杭瑞高速公路直線距離約為7.3公里。飯店周邊旅遊資源豐富，鳳凰古城、矮寨大橋、芙蓉古鎮、德夯苗寨和乾州古城是您探索湘西魅力，領略民風民俗的必遊聖地。



## 張家界東岳鑫悅大酒店

Dongyue Xinyue Hotel



張家界東嶽鑫悅大飯店是按照國際涉外旅遊標準打造的旅遊商務型飯店，位於永定大道鸕鷀灣大橋東，毗鄰田家大院景點，與賀龍體育館隔路相望。東嶽鑫悅大飯店將依託國內著名的飯店管理公司山東棲苑企業管理有限公司，秉承“用名人、做名菜、創名店、塑名牌”的經營戰略，致力為賓客提供溫暖您心、賓至如歸的至臻感受，是您社交盛宴、商旅出行之選。“觀奇山、賞勝景、悅生活”，張家界東嶽鑫悅大飯店歡迎您！

## 張家界麗呈和一飯店

Zhangjiajie Rezen One S Hotel



張家界麗呈和一S飯店是麗呈飯店集團旗下的高端豪華飯店品牌，飯店共有各式豪華客房292間(套)，擁有2000平米超大型室外停車場可停放80台車左右，飯店二樓有300平方米的多功能廳1個，可同時容納200人的會議或者舉行18桌的喜宴；裝修豪華的餐飲包廂共2個；中、小會議室各一個。還有溫馨舒適的大廳書吧，能夠讓您在商旅閒暇之餘，靜靜的品味人生。

## 張家界青和錦江國際飯店

Qinghe Jinjiang International Hotel



錦江國際品牌五星園林度假飯店——青和錦江國際飯店位於世界自然遺產地——張家界武陵源風景名勝區核心地帶，距離武陵源門票站、世界溶洞“黃龍洞”、“人間瑤池”寶峰湖僅幾分鐘車程，距離有“世界最長玻璃橋”的張家界大峽谷約30分鐘車程。

## 張家界專家村陽光庭院飯店

Zhangjiajie Expert Village Sunshine Courtyard Hotel



飯店地處張家界市武陵源旅遊風景區正中心，面對風景如畫的百丈峽和山水秀麗的寶峰湖，東臨地下明珠黃龍洞，西靠氣勢磅礴的西海仙境，和演藝大咖“魅力湘西”隔河相望，與文化新秀“大湘西記憶博覽館”比鄰而居；步行至武陵源門票站約3分鐘，地理位置優越。



購物站	<p>全程<b>無購物</b>，讓您有更多時間悠閒觀光！</p> <p>註：導遊於車上講解當地風俗民情時，會提供部份當地特色商品讓旅客了解也供旅客選擇，此推銷無壓力，您可自由選購。</p>
自費項目	<p>全程<b>無自費</b>，旅遊品質有保障！</p>
貼心安排	<p><b>送天門孤仙秀.每人每天乙瓶礦泉水</b></p>

## 參考航班

日期	交通	起飛地	起飛時間	抵達地	抵達時間
月 日	CZ3094	高雄	19:50	武漢	22:55
月 日	CZ3093	武漢	16:00	高雄	18:50

### 第 1 天

高雄✈武漢✈ 接機入住酒店休息

今日集合於【高雄小港機場】搭機飛往【武漢】。

**【武漢】**簡稱「漢」，湖北省省會，自然人文景觀豐富，素有“歷史文化名城”之美譽，是中國中部地區的中心城市，中國重要的工業基地、科教基地和綜合交通樞紐。唐朝詩人李白曾在此寫下「黃鶴樓中吹玉笛，江城五月落梅花」，因此武漢自古又稱江城。境內江河縱橫、湖港交織，上百座大小山巒，166個湖泊座落其間，水域面積佔全市面積四分之一，構成了極具特色的濱江濱湖水域生態環境。武漢歷史悠久、文化源遠流長。北郊的盤龍城遺址作為武漢建城開端，距今有3500年歷史。清末洋務運動，刺激了武漢近代工業興起和經濟發展，使武漢成為近代中國重要的經濟中心而蜚聲中外。近代的武漢作為中國民主革命的發祥地，幾度成為全國政治中心。民國時期漢口高度繁榮，被譽為東方芝加哥，武漢三鎮綜合實力曾僅次於上海，位居亞洲前列。

早：X	午：X	晚：X	宿：艷陽天旺角華美達 / 縱橫大酒店 / 維也納酒店
-----	-----	-----	----------------------------

### 第 2 天

武漢✈荊州【荊州博物館、荊州古城外觀】✈常德德國風情街

**【荊州古城】**荊州古城始建於春秋戰國時期，“大意失荊州”的典故就出自這裡，名著《三國演義》也讓荊州古城名聲遠揚。現存的古城牆大部分為明清時代所建，保存較為完好。牆體堅固牢靠，有的青磚還燒製有文字，記載了操辦城磚的官府、官員和時間，頗具歷史價值。城牆上還保存著眾多軍事設施，值得一看。

**【荊州博物館】**荊州博物館，是一座地方綜合性博物館，館內收藏豐富，以舊石器和新石器時代文物、東周時期文物、秦漢時期文物為主。其中以石家河文化的玉器和陶塑動物、楚和漢的漆木器、絲織品具有特色，並在國內外館內展覽有《出土文物陳列》、《鳳凰山 168 號漢墓》、

《古代漆木器精品展》、《古代絲織品展》。它們匯集了館藏文物的精華，展示了自遠古至西漢本地區的歷史變遷及多姿多彩的人文風情。

**【常德德國風情街】** 德國風情街位於青島市市北區館陶路，是在原有的老建築群的基礎上改造而成的特色建築街區。館陶路現有歷史建築 25 座，其中現存德式、日式風格的歷史優秀建築約 14 棟。早期的館陶路是青島的金融經濟中心，有“青島的華爾街”之稱，現在還能看見當時的銀行舊址。



早：飯店享用	午：仙桃風味 RMB50/人	晚：劉明食府 RMB50/人	宿：希爾頓花園酒店 / 澤雲酒店 / 華邦國際酒店
--------	----------------	----------------	------------------------------

### 第 3 天

**常德 鳳凰古城【沈從文故居、萬壽宮、古城遊船、夜遊古城】**  
欣賞古城夜間後車程約 40 分鐘前往吉首

**【鳳凰古城】** 位於沱江之畔，群山環抱，曾被新西蘭著名作家路易艾黎稱讚為中國最美麗的小城。有一千多年歷史的鳳凰古城，始建於明朝萬曆年間，保存完整，又有獨特苗族風情，被喻為中國最美的兩個小城之一。鳳凰古城四面青山環抱，風景秀麗。古老的建築坐落有致；青石板的街道縱橫交替。東嶺迎暉，南華疊翠、山寺晨鐘、龍潭漁火、奇峰綿綿。

**【沈從文故居】** 位於古城南中營街，為南方典型的四合院。古院皆採用一陡一眠合子牆封砌，故居所有木質建築，無雕龍刻鳳，但顯得小巧精緻，古色古香。特別是那些帶有湘西風味的雕花木窗，琢工精良，格外引人註目。

**【萬壽宮】** 萬壽宮歷史文化街區展現了江右民系的建築風格和歷史文化，在這裏，遊客可以逛一逛復古風格的店鋪，品嚐八九十年代的零食，懷舊一下過去的時光。



早：飯店享用	午：中式合菜 RMB50/人	晚：苗家風味 RMB50/人	宿：陽光酒店/皇冠假日/鳳凰國際 酒店 / 鳳凰最湘西
--------	----------------	----------------	--------------------------------

## 第4天

### 吉首 約3小時張家界【墨戎苗寨景區、七星山國家森林公園<含索道+環保車>天門狐仙秀】

【張家界】湖南省轄地級市，原名大庸市，張家界因旅遊建市，是中國最重要的旅遊城市之一。

【墨戎苗寨景區】墨戎苗寨是一處民俗風情濃鬱的苗寨。墨戎苗寨有湘西“小千戶”之稱，對了歌、喝了酒、擊完鼓，才能走進這個曾經是“竿子營”的古苗寨：“竿子營”的營房、烽火台流淌著歷史的滄桑；精彩絕倫的苗家手工銀飾鍛造技藝會讓人歎為觀止；在楊占鰲將軍的故居裡，去感受苗族人的家國情懷、民族大義；在茶農家裡，去品鑒古丈毛尖；奧運會展演過的“四方花鼓”會讓您感受到戰鼓的震撼；苗人的巫儺神技更會讓您瞠目結舌，目瞪口呆。

【七星山國家森林公園】七星峯國家森林公園位於三江平原東部地區，園內羣山環抱，峯嶺綿延，動植物資源豐富，自然風光格外秀美，是避暑度假的理想勝地。七星峯山體巍峨，怪石嶙峋，是雙鴨山地區以雄、奇、險、幽著稱的一座名山。

【天門狐仙秀】劇場以張家界天門山為背景，融合了奇峰、峽谷、森林和流瀑等自然生態，通過燈光、音響的烘托，營造出奇幻瑰麗的高山峽谷大舞臺。劇情改編自家喻戶曉的神話傳說「劉海砍樵」，近500多名錶演人員將為你演繹一段感天動地的人狐之戀，再加上悽美動人的音樂旋律，不禁讓人潸然淚下。表演環節更加入了漫天飛雪、高空飛橋等諸多特效場景，伴隨著燈光的色彩變換，為你呈現了一場氣勢磅礴的視聽盛宴。



早：飯店享用

午：長龍宴 RMB50/人

晚：山珍風味 RMB50/人

宿：東嶽鑫悅大酒店/麗程和一酒店

## 第5天

### 張家界【張家界國家森林公園含環保車百龍電梯往返袁家界景區、天下第一橋、迷魂臺、金鞭溪、水繞四門】

【袁家界景區】袁家界景區位於杉刀溝北麓，是以石英岩為主構成的一座巨大而較平緩的山岳。這裡樹木茂盛，有霧氣瀰漫、群峰疊嶂的美景。電影《阿凡達》就在景區中的一個主要景點“乾坤柱”取景拍攝。站在景區中位置極好的觀景台——迷魂台中眺望，四周上百座矗立石峰都展現在你的眼前，氣勢非凡。

【百龍電梯上】位於世界自然遺產張家界武陵源風景區，以：世界上最高的全暴露觀光電梯、世界上最快的雙層觀光電梯、世界上載重量最大、速度最快的觀光電梯等三項桂冠，獨步世界。可謂世界上獨一無二的建築奇觀，當領略過張家界的絕世美景，又怎能不坐上這獨步世界的天梯，天梯快速穩步上升，成為巨大的掃描器，以我們的眼睛為探頭掃描著周圍的

美景。

**【迷魂臺】**於天下第一橋東 400 米處，台分兩級，第一級由東向西呈一面緩坡，約 100 平方米，第二級比第一級大約低 2 米，是一塊緊連著第一級懸空橫伸的石板，雲霧翻滾，群山時隱時現，變幻莫測，使人難辨天上人間。

**【天下第一橋】**屬武陵源精華景點。大自然的鬼斧神工，將一塊厚約五公尺的天然石板，橫空架在兩座山峰之上，把東西兩峰連接。高度、跨度和驚險均為天下罕見，故稱《天下第一橋》；自杉刀溝上袁家界，沿絕壁頂部邊緣遨遊，至於中坪“觀橋臺”遙望千米之外，只見石橋凌空飛架兩峰之巔，氣勢磅礴，奇偉絕倫，石橋寬僅 3 米，厚 5 米，跨度約 50 米，相對高度近 400 米。天下第一橋與夫妻岩並稱《張家界雙絕》。

**【水繞四門】**水繞四門地處武陵源中心，是張家界森林公園的東大門、索溪峪風景區的西大門。金鞭溪、鴛鴦溪、龍尾溪三條溪流在這塊不足 200 平方米的山谷盆地裡盤繞匯流，注入索溪，故稱水繞四門。四周峰巖奇秀，溪流潺潺，竹茂樹繁，花香鳥語，奇峰石壁間有一個芳草萋萋的綠洲，幾條山溪切割出東南西北四道山門，人稱水繞四門。

**【金鞭溪】**是天然形成的一條美麗的溪流，長約 7.5 公里。沿溪行在極清雅的空氣裏穿行于絕壁奇峰間，走近金鞭溪滿目青翠，連衣服都映成了淡淡的綠色；流水潺潺，伴著聲聲鳥語，走著走著，忽然感到一陣清涼，才覺察有微風習習吹過，陣陣襲來的芬芳，使你不由得駐足細細品味。



早：飯店享用

午：景區內 RMB50/人

晚：中式合菜 RMB50/人

宿：青和錦江國際酒店 / 專家村庭院度假酒店 / 清心園

**第 6 天**

**張家界【黃龍洞<含遊船>、天門山<含索道+環保車+>】**

**【黃龍洞 VIP 尊榮禮遇含包船】**位於索溪峪自然保護區東部，索溪峪鎮東 7 公里（索溪峪河口村）的一座山腰上。黃龍洞洞內景觀面積約 20 公頃，分旱洞和水洞。共四層，長 13 公里，最高處百余米。屬石灰岩地下河侵蝕型洞穴。兩層水洞與兩層旱洞上下縱橫，形成洞下洞、樓上樓螺旋結構，最大洞廳面積 12000 平方米，可容納上萬人。

註：貴賓們於黃龍洞內可享受 VIP 專船+黃龍洞生態廣場 VIP 電瓶車+單團洞內講解員，走 VIP 通道

**【天門山】**天門山距離張家界城區僅 8 公里，因自然奇觀「天門洞」而得名。天門洞是天然穿山溶洞，「天門」南北對穿，門高 100 多公尺，寬、深約 60 公尺，長期以來，當地民眾認為從這裡可以直達天庭。對於普通遊客來說，天門洞並不是全年開放的，在每年的冬季，由於下雪道路結冰，天門洞以及通往天門洞的通天大道（99 個彎的盤山公路）都會關閉。



早：飯店享用

午：天橋餐廳 RMB50/人

晚：大鯢魚宴 RMB50/人

宿：東嶽鑫悅大酒店/麗程和一酒店

## 第 7 天

### 張家界土家風情園 72 奇樓 前往武漢 約 6.5 小時【楚河漢街、戶部巷】

**【張家界土家風情園】**土家風情園座落於湖南張家界市城區，是一顆與張家界自然山水交相輝映的璀璨文化明珠。以當地湘西的土司城堡為基礎建造而成，在這裡可以領略到土家族山寨風貌和精彩的土家族民俗風情。遊玩時還有機會觀看到土家族古老的茅古斯舞，傳統的茅古斯舞一般在逢年過節跳擺手舞之前進行，整場舞蹈開場前，要祭祀土王、唱祭神歌，祈禱賜福降瑞。

**【72 奇樓】**七十二奇樓的核心吸引物就是高達 109.9 米的天宮奇樓，它不僅刷新了張家界城市的新高度，而且是中國土家族建築藝術的巔峰之作，從遠處看就像是一座懸浮在半空中的土家山寨，2019 年成功申報吉尼斯世界紀錄——全世界最高的吊腳樓形態建築。在這棟巧奪天工、匠心獨具的奇樓上，還有兩大核心創意：分別是十八棟洞天吊腳樓和七十二變奇樓燈光演繹秀。以 166 鋪特色小吃街和一千零一夜主題酒店為核心業態，融合主題酒吧街、非遺作坊街、“奇樓八景”博物館群等多種休閒業態，吃喝玩樂購應有盡有！

**【楚河漢街】**楚河漢街位於武昌公正路，地處東湖和沙湖之間。這是一條充滿了民國風情的商業步行街，置身其中，彷彿時光倒流。作為一條濱水步行街，楚河貫穿其中，你可以乘遊船觀光，欣賞兩岸江城風光，夜遊景色更佳。走到漢街的中段，還能看到有代表性的仿古大戲台，莊重中透著秀美，有時這裡還會舉行現場演出。

**【戶部巷】**在武漢，吃早餐又叫“過早”，而戶部巷，就是著名的過早去處。戶部巷位於武昌區，不長的街道，集中了幾十種傳統的武漢小吃，裡面有很多老字號，比如蔡林記熱乾麵、多乎齋豆皮、今楚湯包等，武漢經典的早餐比如糊湯粉、湯包、熱乾麵等在這裡都可以吃到。



早：飯店享用

午：本土風味 RMB50/人

晚：中式合菜 RMB50/人

宿：艷陽天旺角華美達 / 縱橫大酒店 / 維也納酒店

**【黃鶴樓】**自古享有“天下江山第一樓”和“天下絕景”之稱，是武漢市標誌性建築，與晴川閣、古琴台並稱“武漢三大名勝”。黃鶴樓樓外鑄銅黃鶴造型、勝像寶塔、牌坊、軒廊、亭閣等一批輔助建築，將主樓烘托得更加壯麗。主樓周圍還建有白雲閣、象寶塔、碑廊、山門等建築。

享用完午餐後準備搭機返回高雄，結束豐富的武漢常德張家界 8 日行，謝謝貴賓們對我們的支持，敬祝大家旅途平安愉快，有個美好的一天。

早：飯店享用

午：湖北風味 RMB50/人

晚：X

宿：X

## 貼 心 叮 嚀

### 1. 團費包含：

- A. 行程中交通工具、住宿、餐飲
- B. 本行程內已載明之景點導覽及門票
- C. 300 萬旅責險+20 萬醫療

### 2. 費用不包括：

- A. 個人因素產生之費用
- B. 行程表上未註明花費、建議自費或自由活動衍生之費用
- C. 不含小費每人每日新臺幣 300 元(小費領隊+導遊司機)

給小費也是國際禮儀之一喔！足浴按摩小費人民幣 10 元；行李小費人民幣 5-10 元；床頭小費人民幣 5-10 元。

### 貼心說明：

1. 以上行程順序可能因天候、交通航班影響，而有飯店、景點、餐食順序上之調動，但絕不會減少。
2. 旅程中導遊領隊和司機之服務小費，每人每日新臺幣 300 元，小孩亦同。
3. 本行程最低出團人數為 16 人以上(含)；最多為 40 人以下(含)，台灣地區將派遣合格領隊隨行服務。
4. 因最低出團人數限制，若無法成團，將另為您改期出團或取消，敬請見諒。
5. 請於規定時間內準時集合，因個人因素私自脫隊或集合不到，本公司不予退費。
6. 如有特殊餐食需求，請於報名時事先向旅行社通知。
7. 行程活動順序將依交通班次或潮汐天候等因素彈性調整，請以現場服務人員宣佈為準。
8. 若遇天氣不佳或不可抗拒之因素，本公司依航空公司 船公司 台鐵 中央氣象局發布之公告為準，保有取消或變更行程的權利。
9. 個人裝備：休閒鞋、相機、私人藥物 暈車、感冒、防蚊藥水、雨具 以雨衣為佳、休閒服、短褲、遮陽帽、防曬油、零用錢等。
10. 請旅客提前自備暈車 船 機 藥或其他個人慣用藥品，按觀光局規定，旅行從業人員不得提供旅客內服藥物。
11. 當您繳付團費後，旅遊契約產生效力，旅行社將為您付清此趟旅程的費用。若您因故取消，旅行社將依【國外旅遊定型化契約書】處理，因取消或延期所產生的必要費用需自行負責。
12. 取消規定：依觀光局公告之國內旅遊定型化契約書內容為主，詳細取消規定，請參閱【國外旅遊定型化契約書】。
13. 身障者(請務必攜帶身障手冊)並偕一名陪同者，因行動不便有特殊需求，敬請事先通知，出發日當日恕無法受理，敬請見諒。
14. 住宿飯店之床型皆以飯店回覆為主，如有特殊需求請事先告知。如欲升等其他房型，依飯店作業程式，按飯店規定補收差額。
15. 大陸地區酒店常常會因官方批准星等的評比時間較長或因酒店本身尚未申請星等，但其酒店的建造、服務等格局都依星級酒店標準建造，遇此狀況酒店將用【准】字來代表，如造成困擾敬請見諒。
16. 本行程推廣低碳環保綠色旅遊，減少一次性用品對環境之衝擊，請旅客自備清潔盥洗用品(如牙膏、牙刷、毛巾、洗髮乳)及環保杯。
17. 本行程推廣低碳環保綠色旅遊，請各位旅客落實垃圾分類、資源回收、垃圾不落地；至各觀光景點時，留下美麗的照片，不要留下您的垃圾，為環境保護盡一份心力。
18. 飯店房間均提供兩單人床房型，若您指定大床房型，需視飯店提供為主，並無法保證一定有大床房型或三人一室加床(須另外加價)，因區域酒店構築限制，造成不便敬請見諒。

19. 本行程設定為團體旅遊行程，故為顧及旅客於出遊期間之人身安全及相關問題，於旅遊行程期間，恕無法接受脫隊之要求；若因此而無法滿足您的旅遊需求，建議您另行選購團體自由行或航空公司套裝自由行，不便之處，尚祈鑒諒。
20. 中國地區素食烹飪手藝水準與台灣落差甚大，各團體餐廳皆以簡便的炒青菜 2~3 道為主，敬告素食客人如前往中國旅遊，請先自行準備素食罐頭或泡麵等，以備不時之需。(特殊餐請於出發前二個工作天告知承辦人員)
21. 單人報名時，若無法覓得合住的同性旅客，需補單人房差，敬請見諒。
22. 團體價格已經分攤 60 歲以上老人與 12 歲以下小孩的優惠票價差，如遇上述情形恕不再退還優惠票 價差額。
23. 以上行程順序若因特殊狀況及其他不可抗拒之現象；如天候、交通、航班、船舶影響，而有飯店、景點、餐食順序上之調動，將依當地情況調整，絕對以最順暢之行程作為安排，敬請見諒！
24. 上述行程及餐食將視情況而前後有所變動，但行程景點絕不減少，敬請諒察。
25. 大陸地區行程景點內若有旁人要求燒香、拜拜、或捐款等事，請勿隨便答應，應堅定立場婉轉拒絕，以免後續產生詐騙金錢糾紛。
26. 需求全程素食餐之貴賓，除機上由航空公司安排外，行程中餐食將以每一~二人為二菜一湯，三人為三菜一湯，四人則為四菜一湯，以此類推，至一桌八菜一湯為上限。如遇自助式之餐食，將以餐廳所提供之菜色內容為準，不另外安排素食，造成不便，敬請見諒！
27. 貴重物品以及個人重要物品請自行保管並隨身攜帶，請勿放置行李箱內、飯店房間內或著車上。
28. 本優惠行程僅適用本國人(中華民國國民)，並持有效台灣護照及臺胞証(卡)參團有效；非本國籍人士參團每人須補收非優惠售價價差，每位 USD100。
29. 本優惠行程不適用當地台商或大陸人士。
30. 領隊如無領隊證，門票請自理。
31. 為考量旅客自身之旅遊安全並顧及同團其他團員之旅遊權益，凡年滿 70 歲以上或行動不便之貴賓，需要有人同行，方始接受報名，不便之處，尚祈鑒諒。
32. 鞋子：女士盡量不要穿高跟鞋，最好穿平底休閒鞋，儘可能不要穿新鞋。

#### 關於個資保護：

##### 1. 個人資料蒐集之隱私權政策

A. 當您參加本公司旅遊團體，我們將必須保留您之個人資料，以利旅遊業務之辦理、或與旅客聯繫、完成交易、提供服務，本公司就您的個人資料之利用區域限於參加團體旅客之所在國家以及台灣地區；在此情況下，本公司將明白告知使用者。除非法律允許無須事先通知之外，本公司不會蒐集或使用您所提供的個人資料在其他無關的用途上。

B. 為了遵守法律、依法抗辯或執行合法商業行為之必要，我們可能使用您的個人資料，在此情況下，我們將特別留意您的權益以及確保公平、合法、以及符合比例原則地使用您的個人資料。

##### 2. 個人資料的處理

您提供的個人資料將可能用於維繫您與本公司之間的客戶關係。我們會利用、分析這些資料，以達到符合您對我們的要求以及回應。除非您有其他特別的指示，我們將傳遞您可能有興趣的本公司各種商品資訊、專案活動、其他商品服務以及相關資訊。如果您不願收到此類資料，請您於提供個人資料時直接告知即可，您隨時可以選擇日後不要再收到任何相關資料。